

FST Series

Storage chokes Selfs de stockage

Key Features Caractéristiques

Toroidal chokes for SPMS
Inductances toriques pour alimentations à découpage

Materials UL 94 VO
Matériaux utilisés sont UL 94 VO

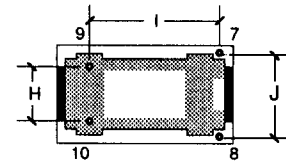
Operating frequency: max 500 KHz
Fréquence de fonctionnement : 500 KHz max

Operating temperature range:
(Ambient and Rise)
-40°C to +120°C
Température de fonctionnement:
-40°C à +120°C

Auto insertable (styles 2 & 3 only)
Implantation par machine automatique possible (styles 2 et 3)

Style 2 - Size code 6, 7 & 8 with plate

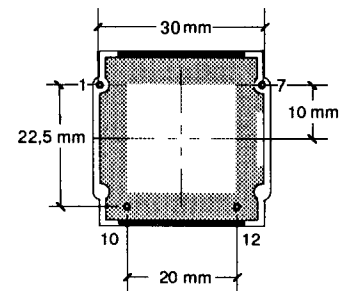
Other dimensions: see page 3
Autres dimensions : voir page 3



Size code	Dimensions		
	H	I	J
6	10,16	24,25	15
7	15,24	26,43	20
8	15,24	31,5	25
10	22,5	38	22,5

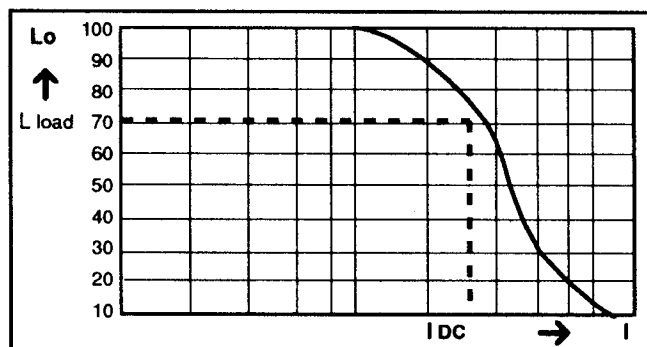
Style 3 - Size code 7 with plate

Other dimensions: see page 3
Autres dimensions : voir page 3



- Stand off / Pieds de lavage
- ▨ Plate / Plaquette
- Pins / Picots

Choke Saturation Curve (FSM-FST) Courbe de saturation des selfs FSM/FST



Electrical specification at 25°C

Idc A	min. L(μH) at load	DCR (mΩ) max	Part No	Size code	Wire Ø (mm)	Part No	Size code	Pin out	Blind pins	Pin size	Part No	Size code	Pin out	Blind pins	Pin size
0,63	630	700	FST 100	3	0,315	FST 200	3	4-5	3-6	∅ 0,7	FST 300	3	1-8	2-7	∅ 0,7
	1000	1150	FST 101	4	0,315	FST 201	4	4-5	3-6	∅ 0,7	FST 301	4	1-8	2-7	∅ 0,7
	2000	1350	FST 102	4	0,315	FST 202	4	4-5	3-6	∅ 0,7	FST 302	4	1-8	2-7	∅ 0,7
	5000	2500	FST 103	5	0,315	FST 203	6	4-5	3-6	∅ 0,7	FST 303	7	1-8	2-7	∅ 0,7
1,00	250	260	FST 110	3	0,4	FST 210	3	4-5	3-6	∅ 0,7	FST 310	3	1-8	2-7	∅ 0,7
	400	450	FST 111	4	0,4	FST 211	4	4-5	3-6	∅ 0,7	FST 311	4	1-8	2-7	∅ 0,7
	800	550	FST 112	4	0,4	FST 212	4	4-5	3-6	∅ 0,7	FST 312	4	1-8	2-7	∅ 0,7
	2000	950	FST 113	5	0,4	FST 213	6	4-5	3-6	∅ 0,7	FST 313	7	1-8	2-7	∅ 0,7
1,6	4000	1400	FST 114	6	0,4	FST 214	7	4-5	3-6	∅ 0,7	FST 314	7	1-8	2-7	∅ 0,7
	150	130	FST 120	4	0,56	FST 220	4	4-5	3-6	∅ 0,7	FST 320	4	1-8	2-7	∅ 0,7
	300	170	FST 121	4	0,56	FST 221	4	4-5	3-6	∅ 0,7	FST 321	4	1-8	2-7	∅ 0,7
	800	300	FST 122	5	0,56	FST 222	6	4-5	3-6	∅ 0,7	FST 322	7	1-8	2-7	∅ 0,7
2,5	1500	430	FST 123	6	0,56	FST 223	7	4-5	3-6	∅ 0,7	FST 323	7	1-8	2-7	∅ 0,7
	3150	600	FST 124	8	0,63	FST 224	8	4-5	3-6	∅ 0,7	FST 324	8	1-8	2-7	∅ 1,2
	63	70	FST 130	4	0,63	FST 230	4	4-5	3-6	∅ 0,7	FST 330	4	1-8	2-7	∅ 0,7
	100	75	FST 131	4	0,63	FST 231	4	4-5	3-6	∅ 0,7	FST 331	4	1-8	2-7	∅ 0,7
3,15	315	150	FST 132	5	0,63	FST 232	6	4-5	3-6	∅ 0,7	FST 332	7	1-8	2-7	∅ 0,7
	630	215	FST 133	7	0,63	FST 233	7	4-5	3-6	∅ 0,7	FST 333	7	1-8	2-7	∅ 0,7
	1200	380	FST 134	8	0,63	FST 234	8	4-5	3-6	∅ 0,7	FST 334	8	1-8	2-7	∅ 1,2
	3150	825	FST 135	10	0,71	FST 235	10	1-2		∅ 0,71					
4	63	50	FST 140	4	0,71	FST 240	4	3-4 5-6		∅ 0,7	FST 340	4	1-7 2-8		∅ 0,7
	200	100	FST 141	5	0,71	FST 241	6	3-4 5-6		∅ 0,7	FST 341	7	1-7 2-8		∅ 0,7
	400	140	FST 142	6	0,71	FST 242	7	3-4 5-6		∅ 0,7	FST 342	8	1-7 2-8		∅ 0,7
	800	250	FST 143	8	0,8	FST 243	8	3-4 5-6		∅ 0,7	FST 343	8	1-7 2-8		∅ 1,2
5	3000	700	FST 144	10	0,8	FST 244	10	1-2		∅ 0,8					
	47	35	FST 150	4	0,8	FST 250	4	3-4 5-6		∅ 0,7	FST 350	4	1-7 2-8		∅ 0,7
	125	60	FST 151	5	0,8	FST 251	6	3-4 5-6		∅ 0,7	FST 351	7	1-7 2-8		∅ 0,7
	250	90	FST 152	7	0,9	FST 252	7	3-4 5-6		∅ 0,7	FST 352	7	1-7 2-8		∅ 0,7
6,3	500	150	FST 153	8	0,8	FST 253	8	3-4 5-6		∅ 0,7	FST 353	8	1-7 2-8		∅ 1
	2000	540	FST 154	10	0,8	FST 254	10	1-2		∅ 0,8					
	100	50	FST 160	5	0,9	FST 260	6	3-4 5-6		∅ 0,7	FST 360	7	1-7 2-8		∅ 0,7
	200	60	FST 161	6	0,9	FST 261	7	3-4 5-6		∅ 0,7	FST 361	7	1-7 2-8		∅ 0,7
8	330	100	FST 162	8	0,9	FST 262	8	3-4 5-6		∅ 0,7	FST 362	8	1-7 2-8		∅ 1
	1200	330	FST 163	10	0,9	FST 263	10	1-2		∅ 0,9					
	63	30	FST 170	5	1	FST 270	6	9-10	7-8	∅ 1	FST 370	7	10-12	1-7	∅ 1
	120	40	FST 171	7	1	FST 271	7	9-10	7-8	∅ 1	FST 371	7	10-12	1-7	∅ 1
10	200	65	FST 172	8	1	FST 272	8	9-10	7-8	∅ 1	FST 372	8	1-7 2-8		∅ 1
	700	200	FST 173	10	1	FST 273	10	1-2		∅ 1					
	63	20	FST 180	6	1,2	FST 280	7	9-10	7-8	∅ 1,2	FST 380	7	10-12	1-7	∅ 1,2
	120	35	FST 181	8	1,2	FST 281	8	9-10	7-8	∅ 1,2	FST 381	8	1-7 2-8		∅ 1
12	470	120	FST 182	10	1,2	FST 282	10	1-2		∅ 1,2					
	47	16	FST 190	7	1,25	FST 290	7	9-10	7-8	∅ 1,25	FST 390	7	10-12	1-7	∅ 1,25
	80	25	FST 191	8	1,25	FST 291	8	9-10	7-8	∅ 1,25	FST 391	8	1-7 2-8		∅ 1
	300	80	FST 192	10	1,25	FST 292	10	1-2		∅ 1,25					