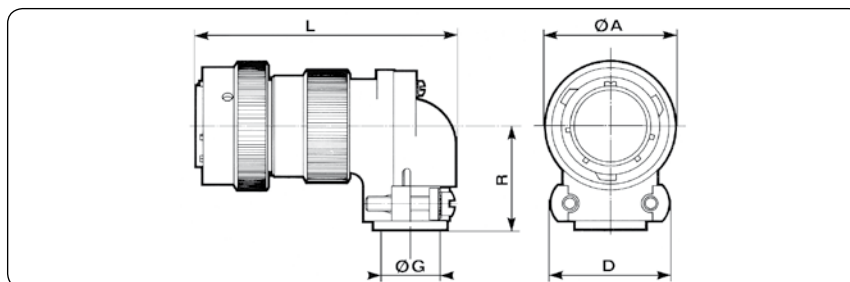




Fiche avec raccord coudé à serre-câbles Plug with elbow cable clamp backshell

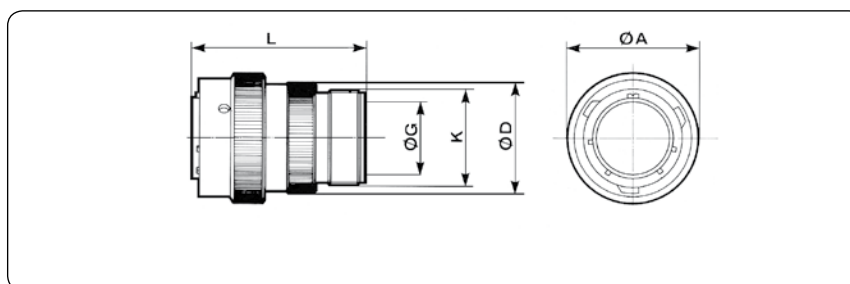
08 EC	HE 301 B 08 EC
08 RC	HE 301 B 08 RC



Taille de boîtier Shell size	Références / Part numbers		L max		A max	D max	G	R max
	contacts à souder solder contacts	contacts à sertir crimp contacts	souder solder	sertir crimp				
8	851 08 EC 8 .. _S . 50..	851 08 RC 8 .. _S . 50..	50.10		19.05	19.70	3.50	16.00
10	851 08 EC 10 .. _S . 50..	851 08 RC 10 .. _S . 50..	52.60		21.80	21.20	5.00	18.00
12	851 08 EC 12 .. _S . 50..	851 08 RC 12 .. _S . 50..	54.90		26.15	24.20	8.20	19.50
14	851 08 EC 14 .. _S . 50..	851 08 RC 14 .. _S . 50..	58.50		29.35	27.50	10.00	22.00
16	851 08 EC 16 .. _S . 50..	851 08 RC 16 .. _S . 50..	60.80		32.50	29.10	13.00	23.50
18	851 08 EC 18 .. _S . 50..	851 08 RC 18 .. _S . 50..	65.00		35.30	35.70	16.00	25.00
20	851 08 EC 20 .. _S . 50..	851 08 RC 20 .. _S . 50..	69.10		38.85	35.70	16.00	26.50
22	851 08 EC 22 .. _S . 50..	851 08 RC 22 .. _S . 50..	71.00		42.05	39.70	19.30	28.00
24	851 08 EC 24 .. _S . 50..	851 08 EC 24 .. _S . 50..	75.50		45.10	43.50	20.60	31.00

Fiche avec bracelet de blindage et raccord intermédiaire Screened plug with straight adaptor

36 A	
36 RA	VG 95328 N



Taille de boîtier Shell size	Références / Part numbers		L max		A max	D max	G max	F filetage threading UNE F 2A
	contacts à souder solder contacts	contacts à sertir crimp contacts	souder solder	sertir crimp				
8	851 36 A 8 .. _S . 50..	851 36 RA 8 .. _S . 50..	41.00		19.05	14.50	9.10	1/2 28
10	851 36 A 10 .. _S . 50..	851 36 RA 10 .. _S . 50..	41.00		21.80	18.70	12.08	5/8 24
12	851 36 A 12 .. _S . 50..	851 36 RA 12 .. _S . 50..	41.00		26.15	21.70	15.25	3/4 20
14	851 36 A 14 .. _S . 50..	851 36 RA 14 .. _S . 50..	41.00		29.35	25.10	18.15	7/8 20
16	851 36 A 16 .. _S . 50..	851 36 RA 16 .. _S . 50..	41.00		32.50	28.13	21.32	1-20
18	851 36 A 18 .. _S . 50..	851 36 RA 18 .. _S . 50..	41.00		35.30	31.38	24.32	1-3/16 18
20	851 36 A 20 .. _S . 50..	851 36 RA 20 .. _S . 50..	43.30		38.85	34.30	26.73	1-3/16 18
22	851 36 A 22 .. _S . 50..	851 36 RA 22 .. _S . 50..	43.30		42.05	37.60	30.67	1-7/16 18
24	851 36 A 24 .. _S . 50..	851 36 RA 24 .. _S . 50..	43.50		45.10	40.70	33.08	1-7/16 18